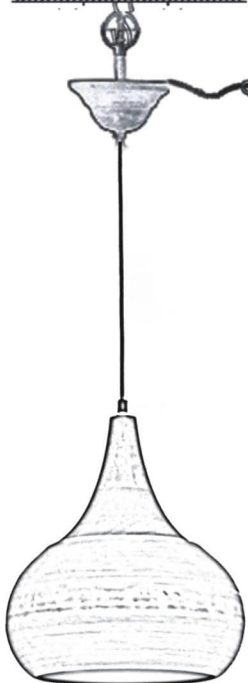
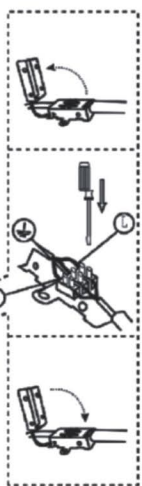
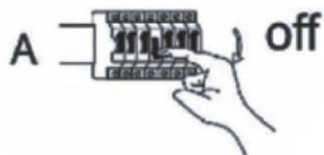


model **M-17381 B**

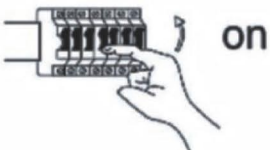
lampa wisząca metalowa



D



E



## ZASADY BEZPIECZEŃSTWA

Przed użyciem należy w całości przeczytać instrukcję użytkowania.

- Produkt służy do oświetlenia wnętrza. Powinien być montowany i użytkowany wyłącznie w suchych, zamkniętych pomieszczeniach. Użytkowanie produktu w sposób inny niż opisany może spowodować jego uszkodzenie, wiąże się również z ryzykiem wystąpienia zwarcia, pożaru, porażenie prądem itp. Modyfikacja oraz przebudowa produktu są zabronione!
  - Jeśli nie posiadasz fachowej wiedzy na temat montażu, nie podejmuj się go samodzielnie, zleć montaż fachowcowi.
  - Lampę można użytkować tylko jeśli zostanie na stałe zamontowana do jednego miejsca.
  - Nie należy użytkować lampy w pomieszczeniach lub warunkach, które mogą wiązać się z obecnością łatwopalnych gazów, oparów lub pyłów. Istnieje ryzyko wybuchu!
  - Na lampie nie należy wieszać ani przyczepiać żadnych innych przedmiotów.
- W przypadku podejrzenia że bezpieczne działanie produktu przestał być możliwe należy go odłączyć i chronić go przed niezamierzonym użytkowaniem. Produkt powinien zostać oddany do naprawy i sprawdzony przez specjalistę. Przyjmuje się że bezpieczne działanie produktu przestała być możliwe gdy nosi on wyraźne ślady uszkodzenia, produkt działa nieprawidłowo – migoczące światło, wydostający się dym lub swąd spalenizny.
- Należy zachować wystarczający odstęp pomiędzy kolejnymi lampami.
  - Źródło światła w lampie musi być zasilane napięciem roboczym 220-240 V oraz mocą maksymalną 25 W .
  - Przed wymiana żarówki lampę należy wyłączyć i odczekać minimum 5 minut.
  - Lampę należy czyścić suchą ściereczką, omijać miejsca przyłączy elektrycznych.
  - Jeśli macie Państwo jakieś pytania na które nie ma odpowiedzi w tej instrukcji uprzejmie prosimy o skontaktowanie się z nami lub innym specjalistą.

## ZNACZENIE SYMBOLI



Produkt jest przeznaczony wyłącznie do użytku wyłącznie w suchych pomieszczeniach, nie należy go instalować w wilgotnych lub mokrych miejscach



Urządzenia klasy I posiadają izolację podstawową, która zapewnia ochronę przed dotykaniem bezpośrednim.



Urządzenia klasy II charakteryzują się zastosowaniem izolacji wzmocnionej która zapewnia zarówno ochronę przed dotykaniem bezpośrednim, jak i pośrednim.



max 150 mm E27 Max 25W

Maksymalna moc żarówki dedykowana dla danej lampy nie powinna być przekraczana.



Po zużyciu produktu nie wolno wyrzucić do kosza razem z innymi odpadami, tylko należy przekazać do punktu zbiórki elektrośmieci.



Wyprodukowano w Indiach  
dla Karina Meble Indyjskie Dagmara Motwani  
ul. Wspólna 39, 05-090 Janki  
e-maila: [karinameble@karinameble.pl](mailto:karinameble@karinameble.pl)  
tel 0227205606